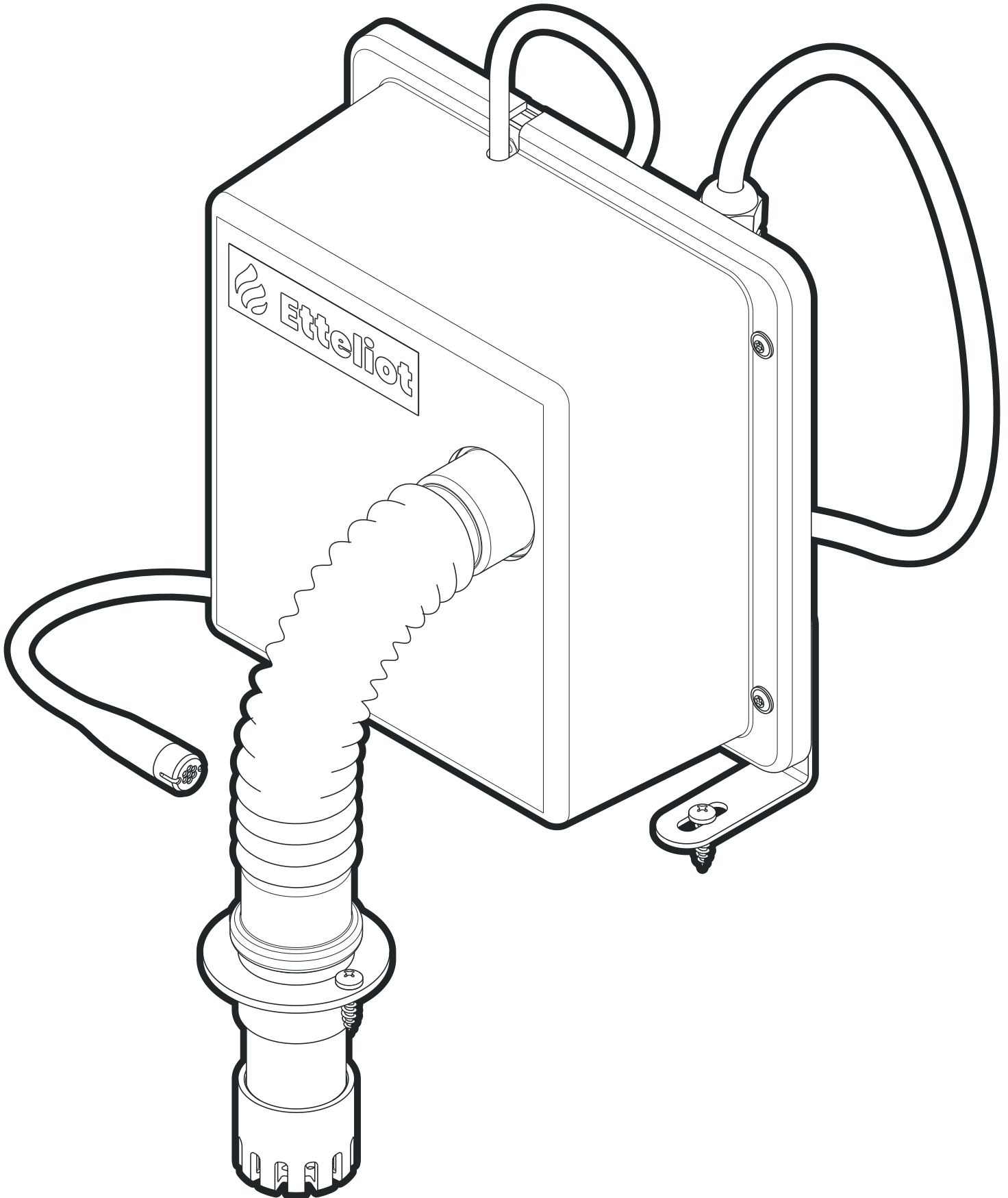




Mode d'emploi - ETTELIOT S



Introduction

Merci d'avoir choisi Etteliot S pour une utilisation dans vos toilettes !

L'aspiration derrière le développement de la technologie d'Etteliot S est l'élimination complète des urines, sans stockage, sans utilisation d'eau ni rejets chimiques et sans changements drastiques dans l'usage de nos toilettes.

Ce produit a été développé par une équipe motivée de techniciens, d'ingénieurs, de chercheurs... avec la volonté d'offrir une haute qualité à faible coût. Nous avons également à cœur qu'Etteliot S vous apporte le plus grand niveau de satisfaction : en cas d'erreurs, de dysfonctionnements ou pour toutes remarques sur le boîtier, n'hésitez pas à contacter l'équipe Etteliot.

Veuillez lire attentivement ce mode d'emploi avant toute utilisation. Il contient des instructions précises pour une utilisation sûre et optimale de votre boîtier. Conservez le dans un endroit sûr et à portée de votre Etteliot S.

Consignes de Sécurité

MISE HORS TENSION EN CAS DE FONCTIONNEMENT ANORMAL

En cas de phénomène anormal tel que de la fumée, des bruits étranges ou des fuites de liquide, débranchez le boîtier et contactez immédiatement le service technique Etteliot. Tout autre utilisation peut être dangereuse et engendrer un risque matériel.

NE PAS OUVRIR LE BOÎTIER

Ne pas ouvrir l'appareil lorsqu'il est en fonctionnement ou sous tension. La dépose du boîtier peut vous exposer à des risques de chocs électriques.

UTILISER LA TENSION SPECIFIÉE

Assurez-vous que le boîtier est alimentée sous une tension nominale de 12V selon les caractéristiques techniques spécifiées (se reporter à la section *Caractéristiques techniques*). L'utilisation d'une tension incorrecte peut détériorer le produit et engendrer un incendie ou un choc électrique.

INSTALLER LE BOÎTIER SUR UNE SURFACE PLANE ET STABLE

Le boîtier doit être installé à la verticale et être fixé au support à l'aide des équerres et vis de fixation fournies (se reporter à la section *Installation*). Etteliot S ne doit pas être utilisé si l'inclinaison du support est supérieure à 25° (notamment pour un véhicule stationné en pente).

ENTRETENER RÉGULIÈREMENT LE BOÎTIER

Le nettoyage est toujours nécessaire après une semaine d'utilisation quotidienne ou une non-utilisation de plus de 24h. Les capteurs ne fonctionnent pas avec l'eau du robinet : reportez-vous à la section *Nettoyage* du boîtier pour une maintenance optimale.

UTILISER UNIQUEMENT DE L'URINE

N'utilisez que de l'urine ou le mélange spécifié pour l'entretien de votre boîtier. Tout autres substances peut engendrer la formation de vapeurs nocives, encrasser l'appareil ou générer un risque d'incendie.

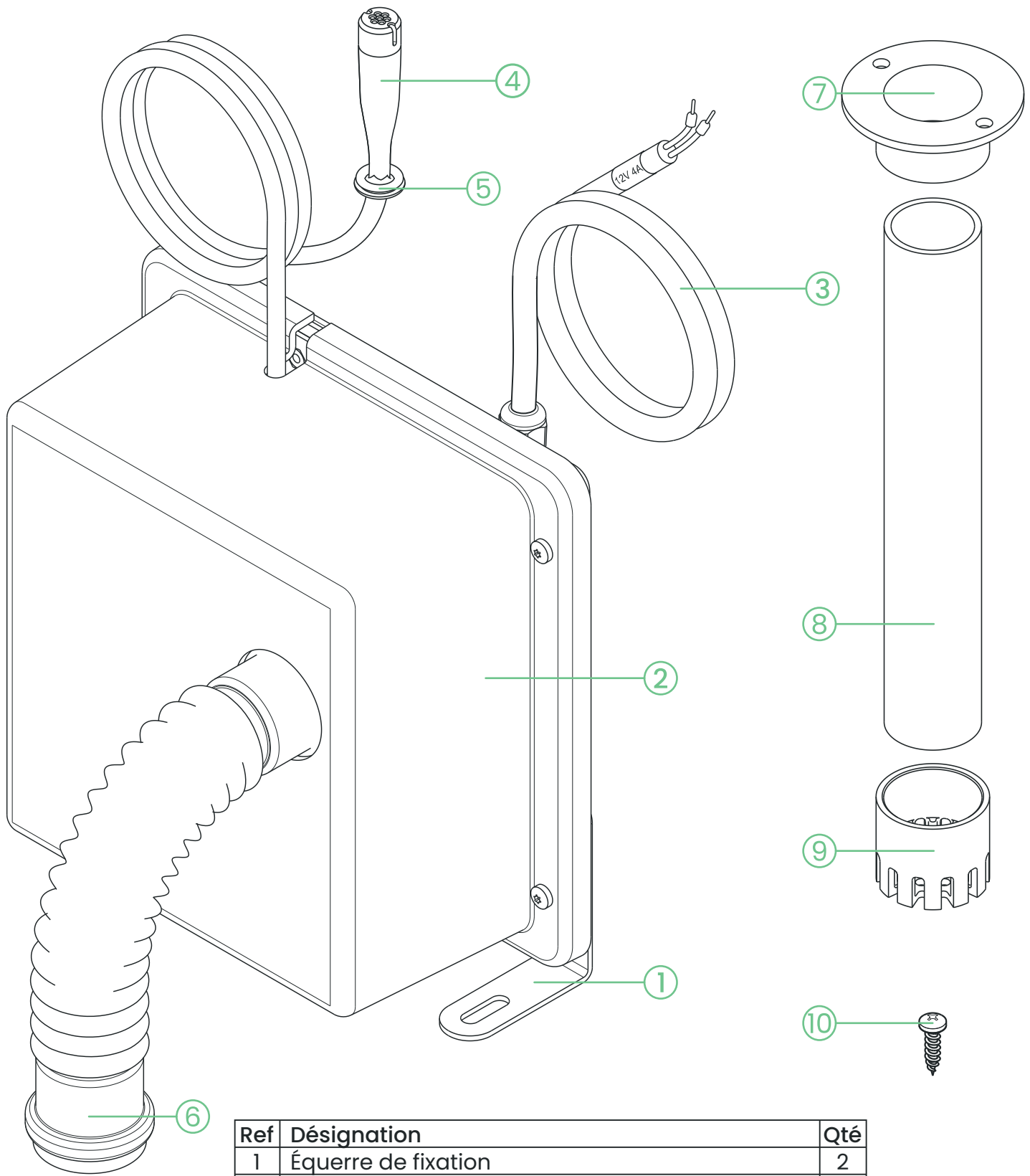
UTILISER UN RÉSERVOIR D'URINE

Etteliot S peut traiter un volume de 200 mL (équivalent d'une miction) en 1 heure. Pour une fréquence d'utilisation élevée, utilisez un réservoir de stockage de plus grande capacité.

NE PAS INHALER LES VAPEURS ÉVACUÉES

Les vapeurs en sortie de boîtier ne doivent pas être inhalées directement. Le tuyau d'évacuation doit donner sur l'extérieur.

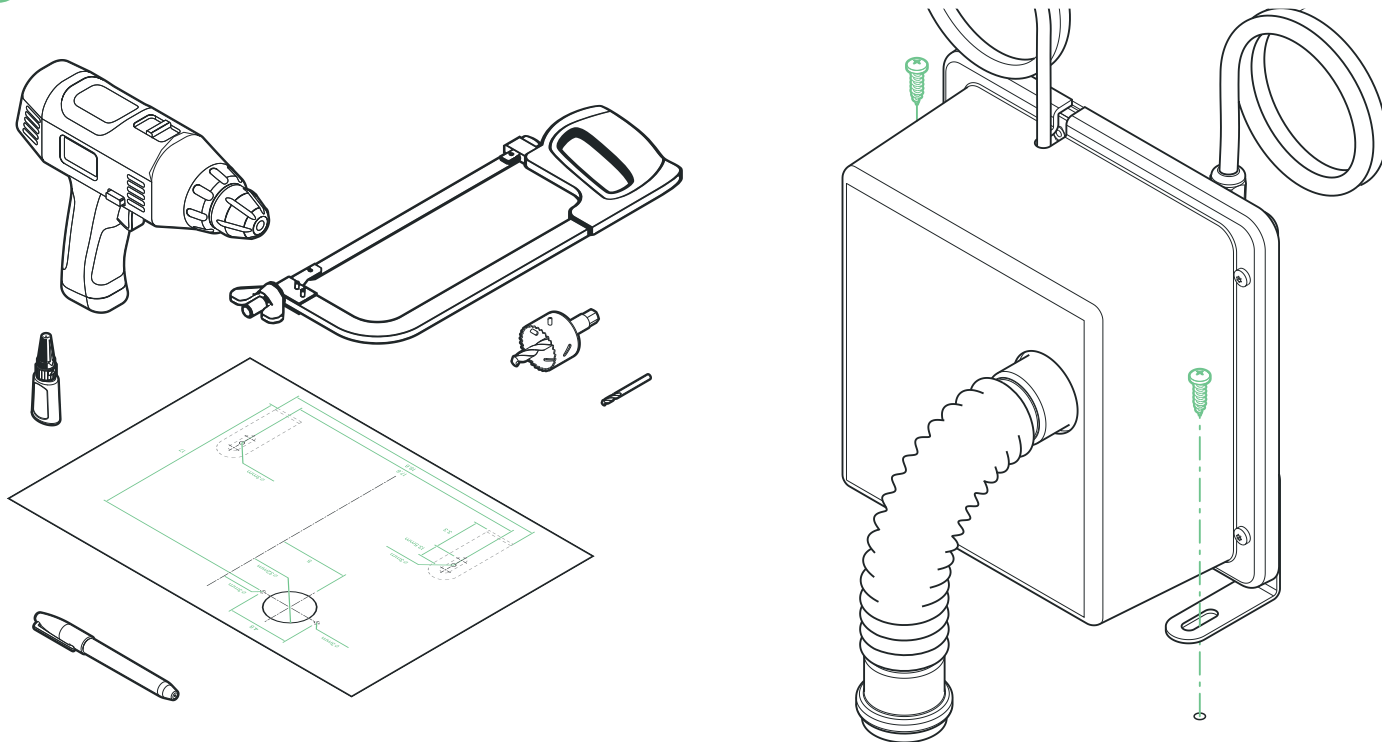
Descriptif d'Etteliot S



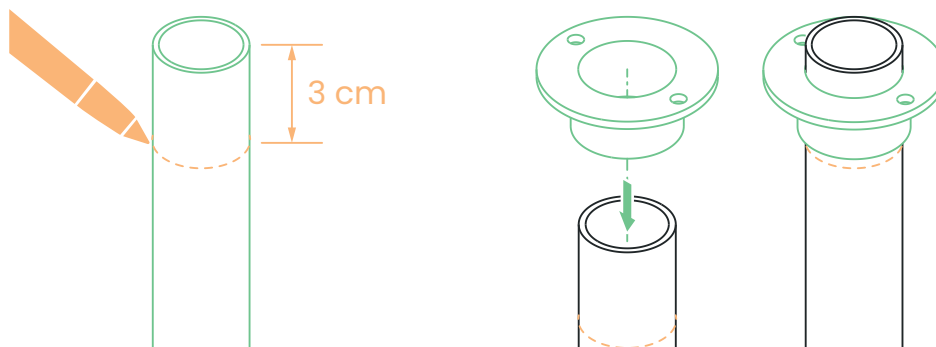
Ref	Désignation	Qté
1	Équerre de fixation	2
2	Boîtier	1
3	Câble d'alimentation H05VV-F 2x1mm² Ø8 x L.1m	1
4	Sonde Ø14 (max) x L.1,5 mètre	1
5	Passe-sonde	1
6	Tuyau d'évacuation	1
7	Collerette d'évacuation	1
8	Tube PVC Ø32 x L.200mm	1
9	Grille d'évacuation	1
10	Vis de fixation Ø5 x L.20mm	4

Installation

- ① Pré-percer le support à l'aide du gabarit livré avec le produit. Attention : Le boîtier doit être installé à la verticale dans un espace semi-ouvert pour ne pas empêcher la prise d'air.
- ② Positionner et fixer le boîtier à l'aide des équerres et des vis de fixation fournies.



- ③ Tracer un trait à 3 cm de l'extrémité du tube et insérer le tube au dessus de la ligne repère.

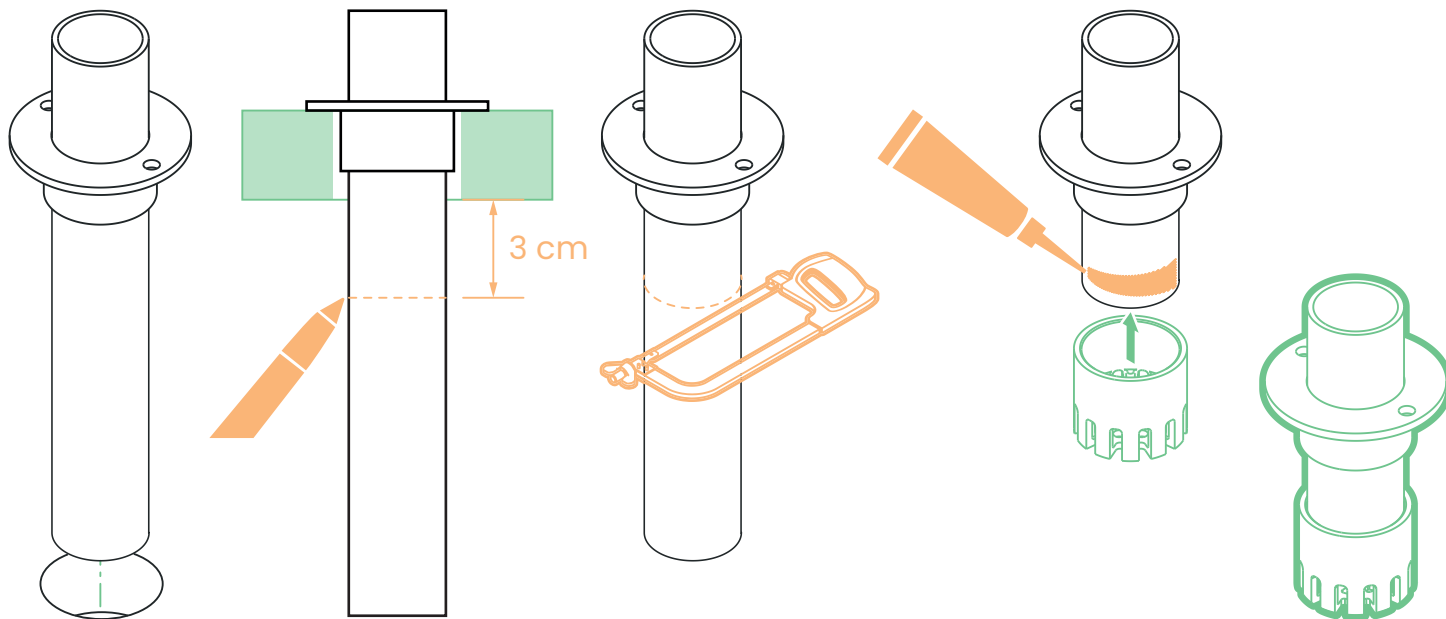


- ④ Appliquer la super glue (colle cyanoacrylate non fournie) sur la partie du tube située directement sous la ligne de repère puis faire coulisser la collerette de sorte que la ligne repère apparaisse au dessus. Attention, ne pas attendre trop longtemps pour le collage.

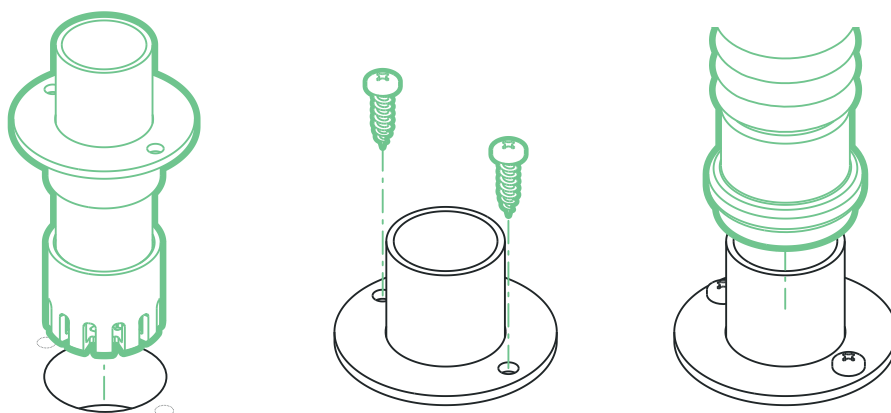


Installation

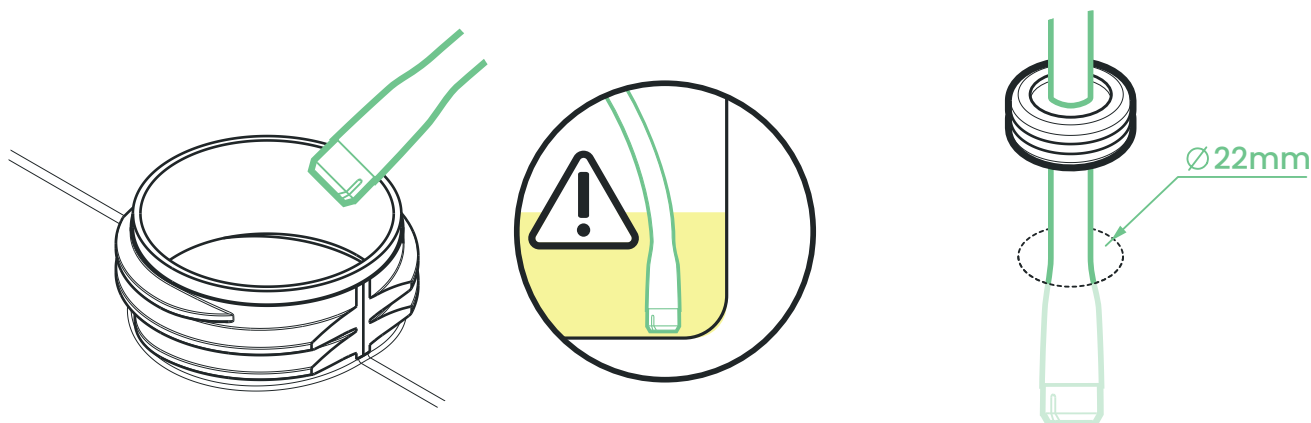
- ⑤ Mettre le tube d'évacuation provisoirement en place. Faire un repère sur le tube à 3 cm du plancher extérieur. Retirer le tube et découper le au niveau du repère puis coller la grille d'évacuation en l'insérant dans le tube jusqu'à la butée.



- ⑥ Fixer la colerette d'évacuation au support avec les vis fournies et raccorder le tube d'évacuation.



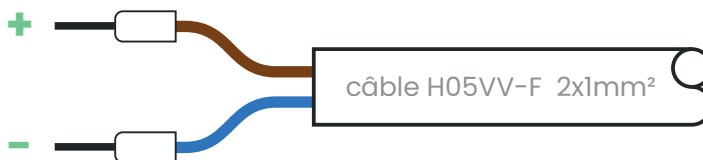
- ⑦ Placer la sonde dans le réservoir d'urine de sorte qu'elle repose bien au fond. Si besoin, réaliser un perçage de diamètre 22mm pour fixer le passe-sonde sur la paroi.



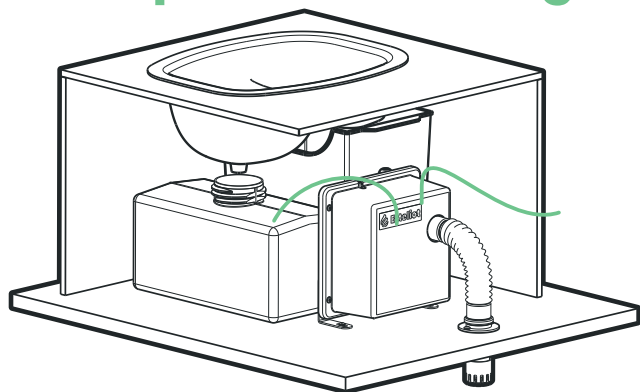
Raccordement

⑧ Raccorder le câble d'alimentation en respectant la polarité suivante :

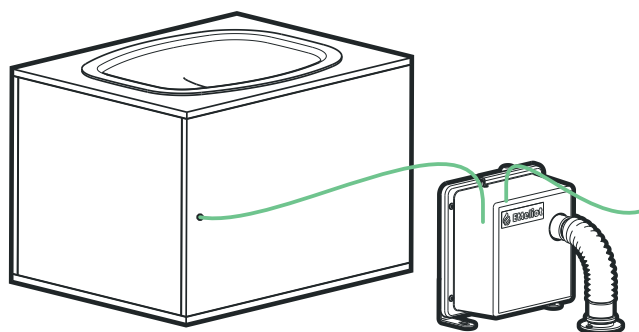
12V DC - 4A
(convertisseur ou batterie)



Exemples de montage



Toilette fixe avec sonde placée directement dans le réservoir d'urine

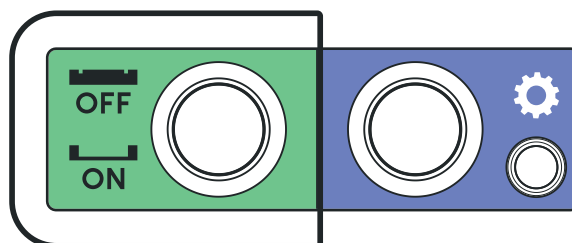


Toilette mobile avec boîtier Etteliot S déporté (longueur maximale de la sonde : 1,5 mètre)

Mise en route et utilisation

Appuyer sur l'interrupteur pour le positionner sur ON (bouton enfoncé). Etteliot S est allumé, vous pouvez utiliser vos toilettes : les urines seront automatiquement détectées et traitées.

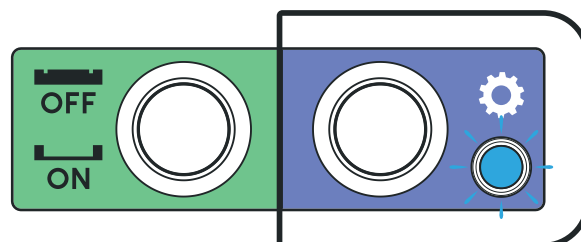
En cas de non-utilisation prolongée, éteindre le boîtier en pressant de nouveau sur l'interrupteur pour le placer en position OFF (bouton relâché).



Nettoyage

Pour préserver le bon fonctionnement d'Etteliot S et éviter les mauvaises odeurs, il est important d'effectuer un nettoyage régulier de l'appareil comme de vos toilettes.

1. Éteindre Etteliot S (bouton en position OFF).
2. Verser 200 mL de vinaigre blanc dans le réservoir.
3. Allumer Etteliot S et maintenir le bouton de maintenance enfoncé pendant 5 secondes jusqu'à ce que l'indicateur lumineux s'allume.
4. Le cycle de nettoyage démarre pour une durée de 30 minutes environ.
5. Une fois le cycle terminé, l'indicateur lumineux clignote lentement.
6. Éteindre Etteliot S et vidanger le réservoir d'urine conformément aux recommandations du fabricant de vos toilettes.
7. Allumer Etteliot S : le boîtier est prêt à l'usage !



Service

Les électrodes et la membrane à ultrasons doivent être remplacées après un an en fonctionnement quotidien. Veuillez contacter l'équipe Etteliot pour plus d'informations.

Caractéristiques techniques

Alimentation	11-15V DC, 4A
Puissance maximale	30Wh
Temps de traitement	1h pour 200mL
Dimensions / Poids net	Boîtier seul : 20cm x 20cm x 12cm Boîtier et évacuation : 20cm x 20cm x 20cm 3kg
Conditions de fonctionnement	Utilisation : Température 5 à 40 °C Humidité 10 à 80% (sans condensation) Stockage : Température -20 à 60°C Humidité 5 à 85% (sans condensation)
Consommables	Changement annuel des électrodes et de la membrane pour un usage quotidien
Nettoyage	Un cycle de nettoyage par semaine pour une utilisation régulière Un cycle de nettoyage pour une mise en route après hivernage ou un arrêt prolongé
Garantie	2 ans

Remarques


Etteliot a tout mis en œuvre pour créer un guide d'installation le plus détaillé possible tout en restant simple dans son utilisation. Toutefois, si vous constatez des erreurs ou un manque de clarté dans les explications, n'hésitez pas à nous en faire part pour que nous apportions les modifications nécessaires.

En raison des développements techniques, les illustrations, diagrammes et données techniques peuvent différer de manière insignifiante.

Nous nous réservons le droit de modifier les caractéristiques de nos produits sans préavis. Aucune partie de ce document ne peut être copiée, dupliquée ou utilisée sous toute autre forme sans la connaissance et le consentement d'Etteliot.



2 rue Alfred Kastler
44300 NANTES, FRANCE
www.etteliot.com
service@etteliot.com



Nous recommandons le recyclage des produits usagés. L'appareil ne doit pas être jeté avec les ordures ménagères. Déposez le dans un point de recyclage ou renvoyez-le au point de vente.

Gabarit de montage

(toutes les dimensions sont en millimètres)

